

Konfigurace PPPoE připojení ve Windows XP pro službu mojeWiFi

Úvod

Návod popisuje konfiguraci počítače pro připojení ke službě mojeWiFi v případě, že se připojujete pomocí bezdrátové karty v počítači nebo zařízení v režimu “Wireless ethernet adapter”. Pokud používáte zařízení, které navazuje PPPoE spojení automaticky, pak není nutno ve Windows cokoli nastavovat.

Předpokládá se funkční síťová nebo bezdrátová karta. Při její instalaci postupujte podle návodu výrobce karty.

Konfigurace PPPoE připojení

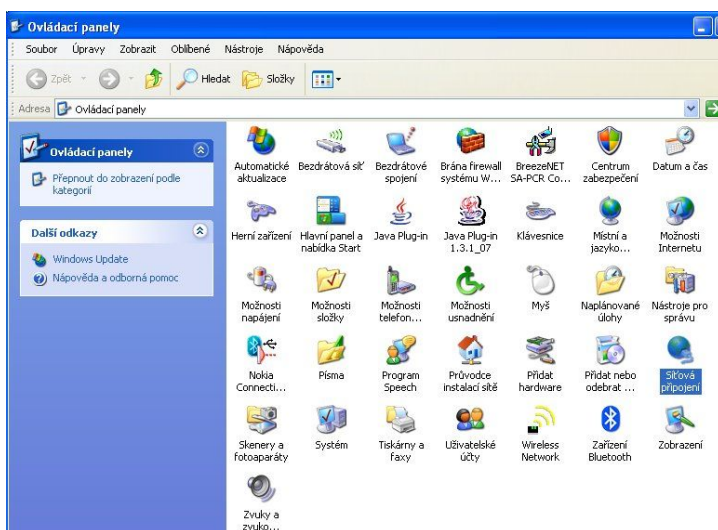
1. Klikněte na menu “Start” a spusťte “Ovládací panely”.



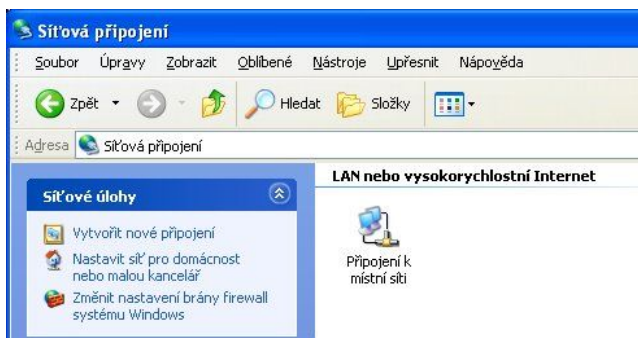
2. Klikněte na položku “Přepnout do klasického zobrazení” v levé části ovládacích panelů.



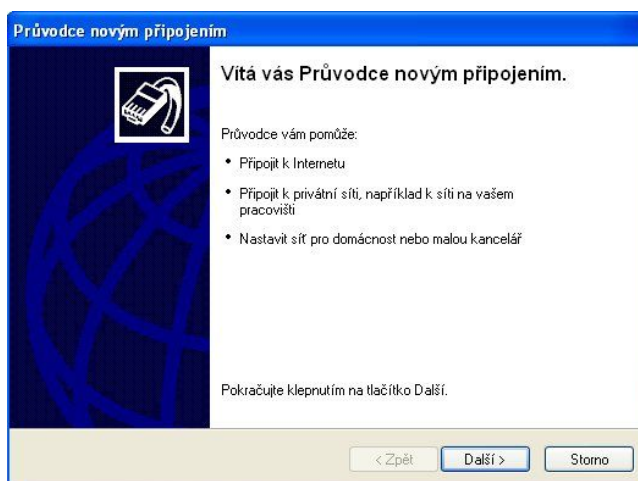
3. Otevřete konfiguraci síťových připojení pomocí ikony “Síťová připojení”.



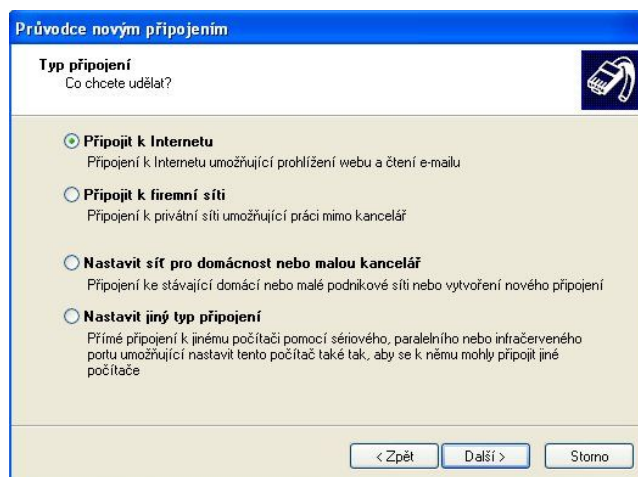
4. Klikněte na položku “Vytvořit nové připojení”. Spustí se “Průvodce novým připojením”.



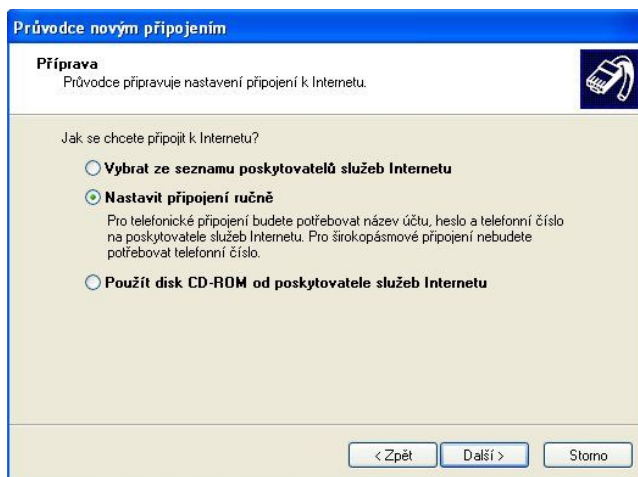
5. Klikněte na tlačítko “Další”.



6. Zvolte položku “Připojení k Internetu” a klikněte na tlačítko “Další”.



7. Zvolte položku “Nastavit připojení ručně” a klikněte na tlačítko “Další”.



8. Zvolte položku “Připojit pomocí širokopásmového připojení, které vyžaduje uživatelské jméno a heslo” a klikněte na tlačítko “Další”.

Průvodce novým připojením

Připojení k Internetu
Jak se chcete připojit k Internetu?

Připojit použitím modemu
Tento typ připojení používá modem a běžnou telefonní linku nebo linku ISDN.

Připojit pomocí širokopásmového připojení, které vyžaduje uživatelské jméno a heslo
Toto je vysokorychlostní připojení používající pevnou linku (DSL) nebo kabelový modem. Poskytovatel služeb Internetu může tento typ připojení označovat jako připojení PPPoE.

Připojit pomocí širokopásmového připojení, které je vždy zapnuto
Toto je vysokorychlostní připojení používající kabelový modem, připojení DSL nebo připojení LAN. Připojení je vždy aktivní a nevyžaduje přihlášení.

< Zpět Další > Storno

9. Jako název poskytovatele služeb Internetu vyplňte “mojeWiFi” a klikněte na tlačítko “Další”.

Průvodce novým připojením

Název připojení
Jaký je název služby, která poskytuje připojení k Internetu?

Do následujícího pole zadejte název poskytovatele služeb Internetu.

Název poskytovatele služeb Internetu

mojeWiFi

Název zadaný v tomto poli představuje název vytvářeného připojení.

< Zpět Další > Storno

10. Vyplňte uživatelské jméno a heslo. Ponechte zatrženou volbu “Použít tento název a heslo účtu k jakémukoliv připojení k síti Internet z tohoto počítače” i volbu “Nastavit jako výchozí připojení k Internetu” a klikněte na tlačítko “Další”.

Průvodce novým připojením

Informace o účtu pro síť Internet
Pro zápis k používání účtu sítě Internet potřebujete název účtu a heslo.

Zadejte název a heslo účtu poskytovatele služeb Internetu. Tyto informace si poznamenejte a uschovejte na bezpečném místě. (Pokud jste zapomněli název a heslo existujícího účtu, obraťte se na poskytovatele služeb Internetu.)

Uživatelské jméno: [text box]

Heslo: [text box]

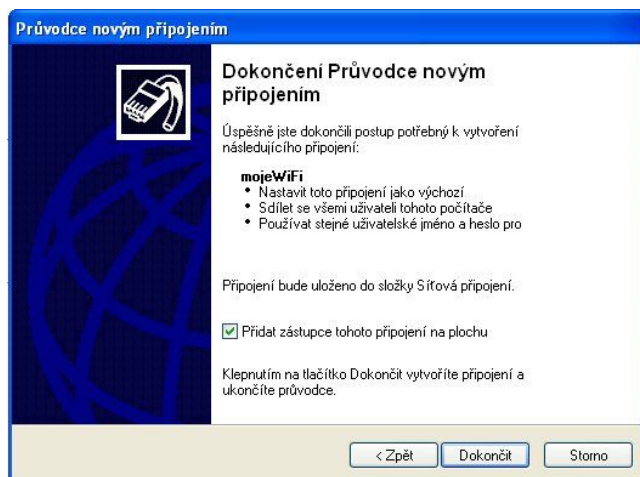
Potvrzení hesla: [text box]

Použít tento název a heslo účtu k jakémukoli připojení k síti Internet z tohoto počítače

Nastavit jako výchozí připojení k Internetu

< Zpět Další > Storno

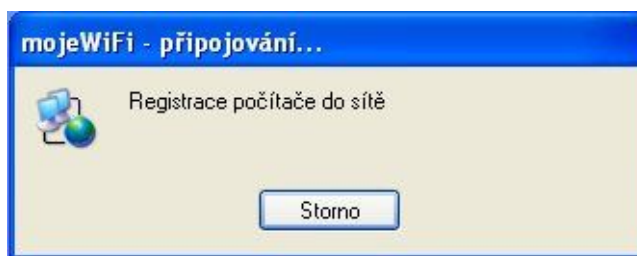
11. Před dokončením konfigurace připojení ještě můžete zatrhnout volbu “Přidat zástupce tohoto připojení na plochu”. Pak klikněte na tlačítko “Dokončit”.



12. Zobrazí se dialogové okno s dotazem na připojení k Internetu. Okno potvrďte tlačítkem “Připojit”.



13. Dojde k navázání PPPoE připojení. O jeho průběhu budete informováni prostřednictvím dialogového okna. Dojde-li k chybě během připojování, zkontrolujte kvalitu bezdrátového spojení a správné zadání uživatelského jména a hesla.



14. O úspěšném připojení budete informováni nápísem v dolní liště systému Windows XP.

